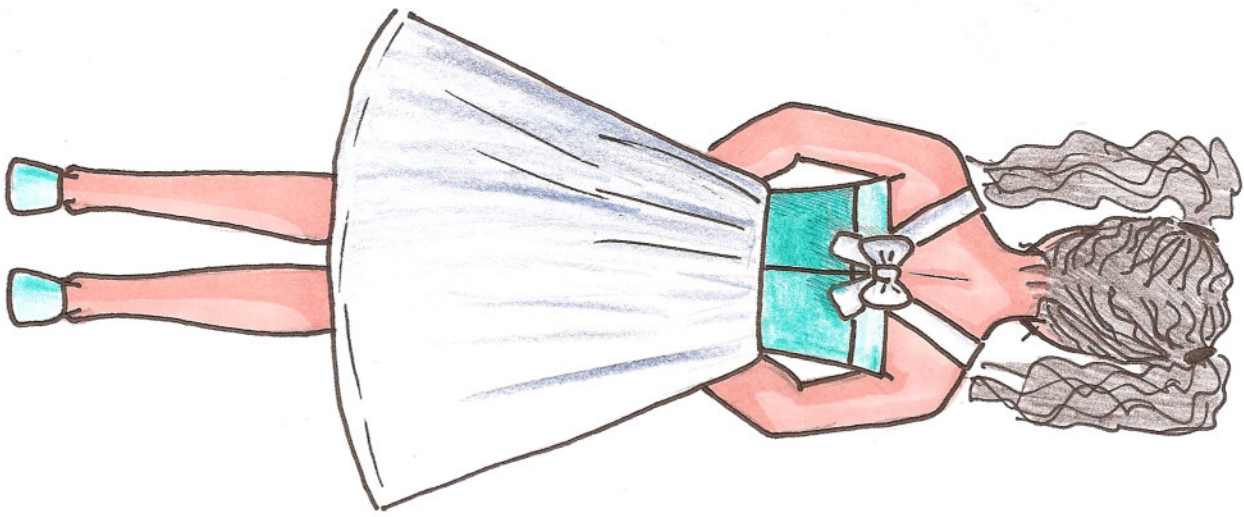
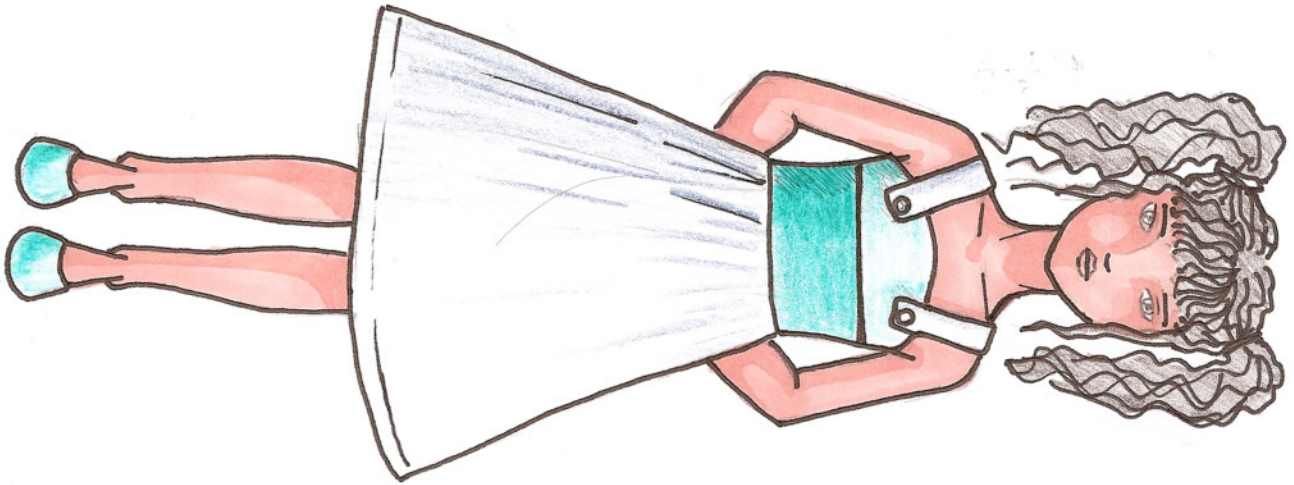
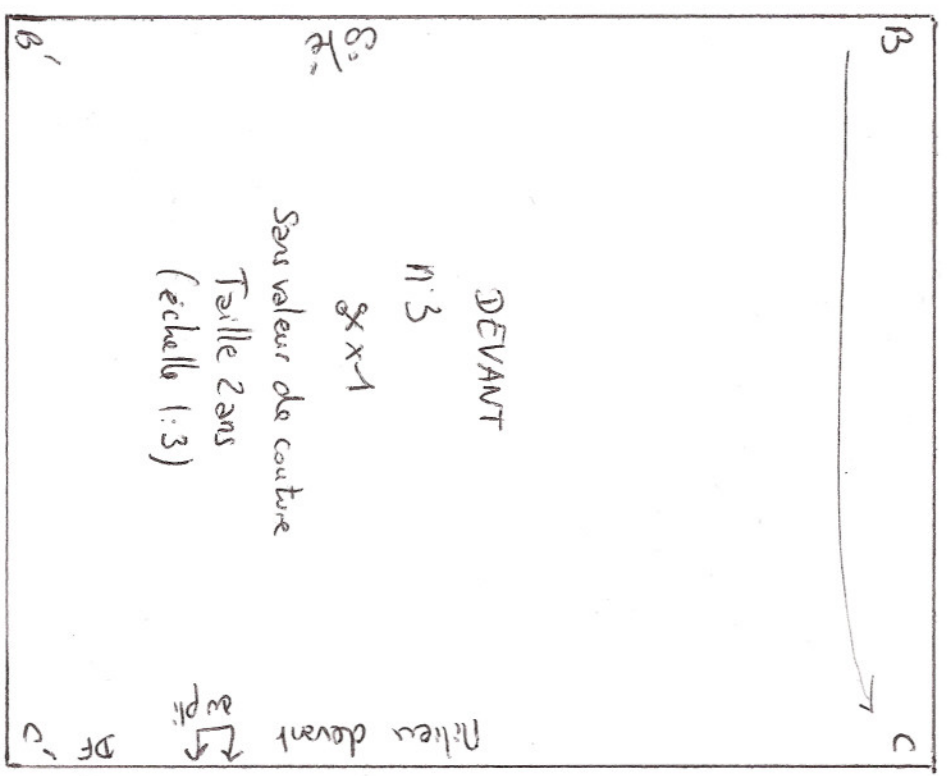
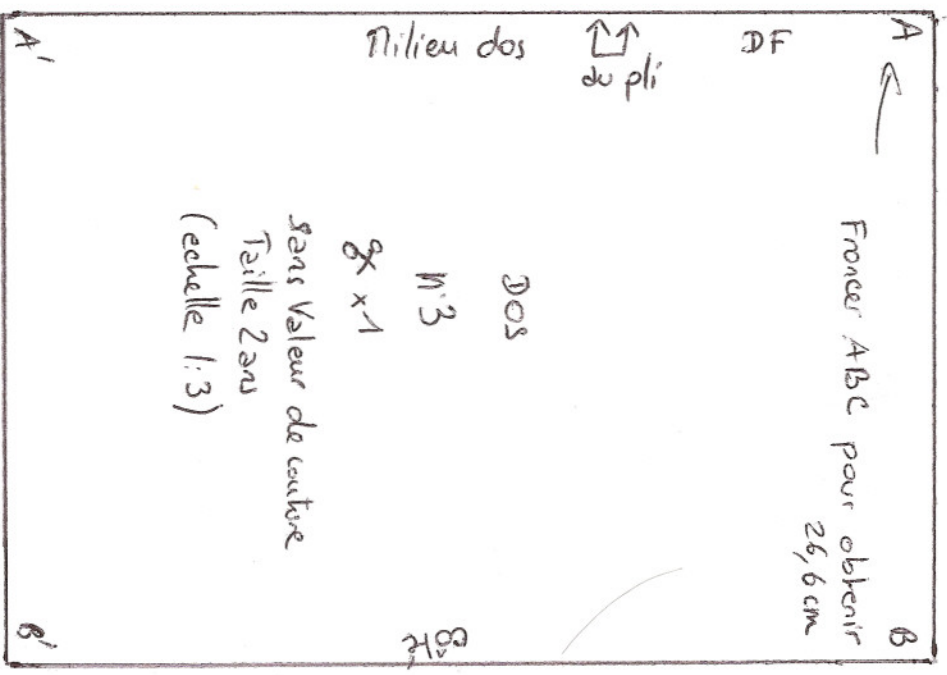
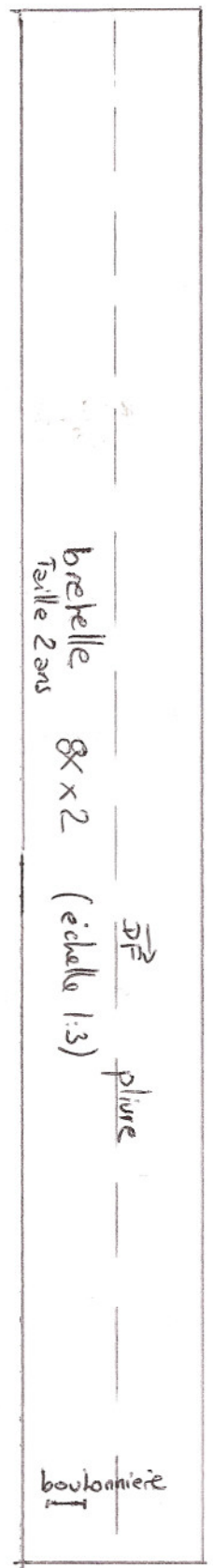


Audrey Beasome

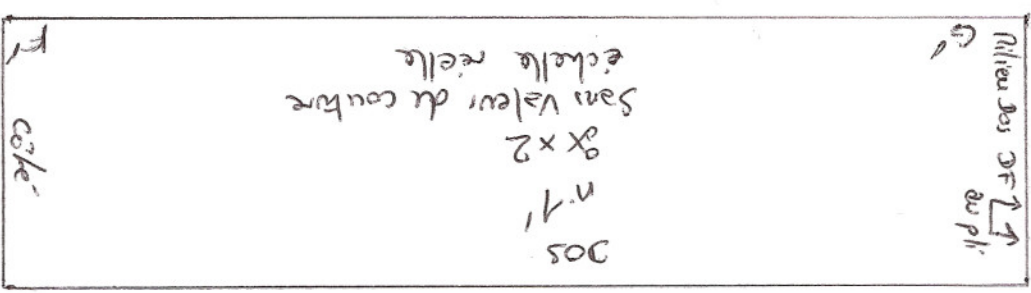
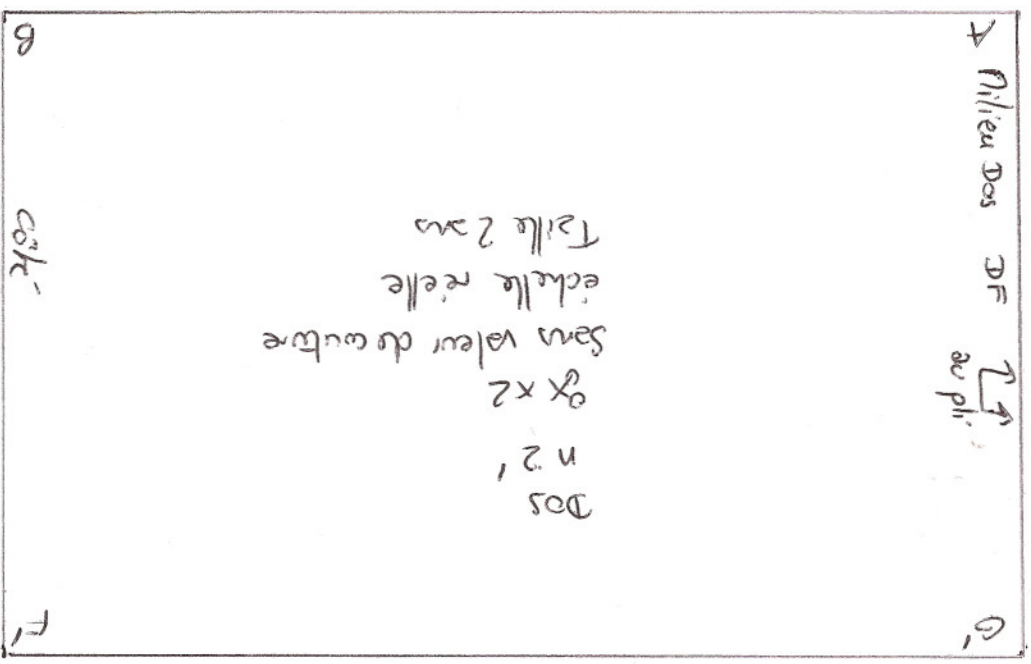


Robe d'été (échelle 1:3)  
 Taille 2ans

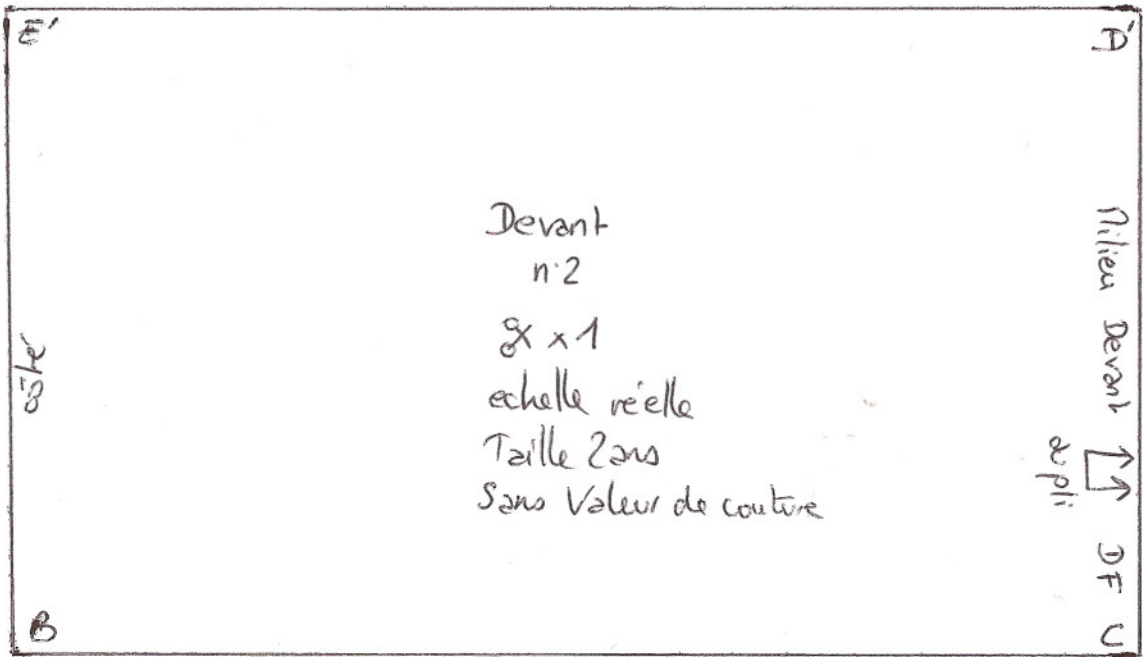
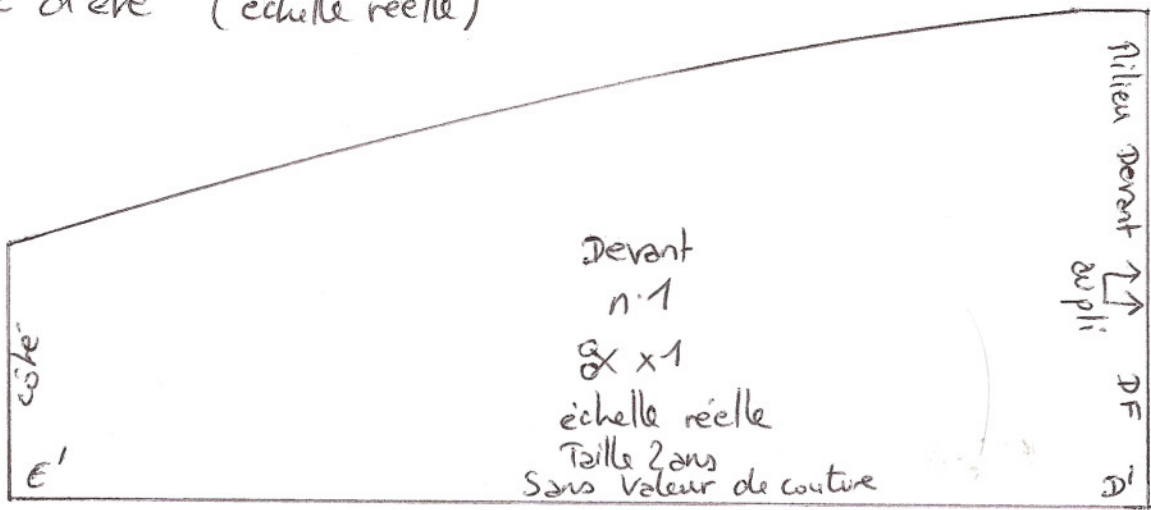


Robe d'été (échelle réelle)

- Fourniture:
- 3ip 11cm
  - biais pour l'encolure
  - 2 boutons
  - 1/1



# Robe d'été (échelle réelle)



## ordre de montage :

- Assembler n°1 avec n°2 (Devant)
- Assembler n°1' avec n°2' (Dos)  
(côté droit et côté gauche)
- Assembler les coutures côtés.
- Assembler le milieu dos en insérant le zip (11cm)
- Assembler les côtés du n°3.
- Froncer le n°3 (ABC)
- Assembler le n°3 avec n°2 et 2'.
- Poser le biais à l'encolure.
- Assembler les bretelles
- Réaliser le noeud dans le dos en le glissant dans les boucles.
- Exécuter l'ourlet.

